



Cerema

Centre d'études et d'expertise sur les risques,
l'environnement, la mobilité et l'aménagement

Service ouvert d'information sur les données de trafic routier en temps différé

CEREMA / DTerSO

Marie GADRAT, Jérôme MATHEUS

21 Septembre 2015

Plan

- Présentation du projet
- Démonstration de la plate-forme IRIS
- Perspectives du projet

Le projet - Objectifs

- Le projet EDREDON* vise :
 - À développer et capitaliser les compétences
 - Créer et animer une communauté technique
 - Tester et proposer des outils et des services, notamment aux gestionnaires de voirie qui produisent et publient, ou utilisent ces données :
 - pour faciliter la publication des données
 - pour faciliter la réutilisation

** Entrepôt de données routières et déplacements engrangées pour leur diffusion ouverte nationale*

Le projet

- Le projet fait partie des actions d'innovation retenues en 2014 pour être financées en interne par le Cerema
- Il porte sur l'innovation dans les données de transport
- Il comprend deux volets :
 - entrepôt de données de trafic
 - traces de mobilité : développement d'un outil d'analyse de traces mobiles de déplacements multimodaux, en partenariat avec l'iNRIA Lille

Le projet – volet entrepôt de données de trafic

- L'entrepôt des données de trafic porte sur
 - La capitalisation de connaissances en matière d'Open Data trafic
 - Connaître et décrire l'existant (catalogage sur le site)
 - Expression des besoins de la communauté technique
 - Proposer des améliorations facilitant la publication et la réutilisation des données et de solutions en matière de données routières open data
 - La mutualisation des données
 - Développements complémentaires de la plate-forme IRIS

Importance des contacts avec les acteurs et utilisateurs

La plate-forme IRIS

- IRIS est une solution web développée par le CEREMA Ouest pour l'entrepôt, la visualisation et l'analyse de données de comptage routier
- Dans le cadre du projet, des développements de la plate-forme IRIS ont été réalisés pour :
 - Intégration des données open data
 - Intégration des données de comptages temporaires (notamment pour Aquitaine et Poitou-Charentes)

https://dreal.applis-bretagne.fr/iris/calcul_trafic/connexion.php

IRIS

- Connexion : L'accès Internet se fait actuellement par codes d'accès ou open data
- Carte interactive
- Carte pdf des gestionnaires
- Trafic → exploitation par sens, VL/PL de l'heure au TMJA (max, min, moyenne, événements particuliers, type de jour, etc) graphique+ tableur
- Vitesses → par classe et % mensuel



Site de saisie et de visualisation des données de trafics.



Connexion **Open data**

Accès aux données de trafics ouvertes à tous

Accès Open data

Connexion **authentifiée**

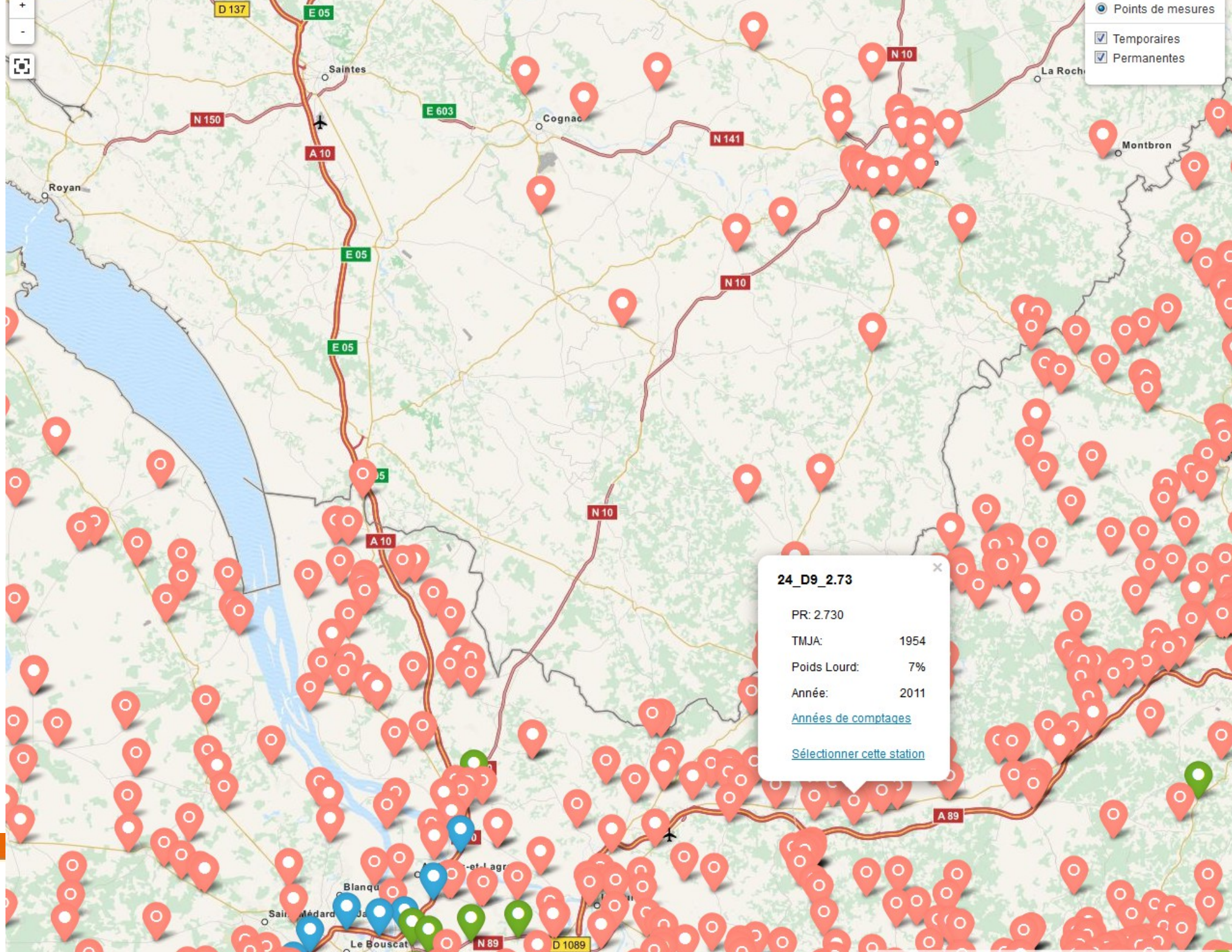
Accès aux autres données de trafics

S'inscrire

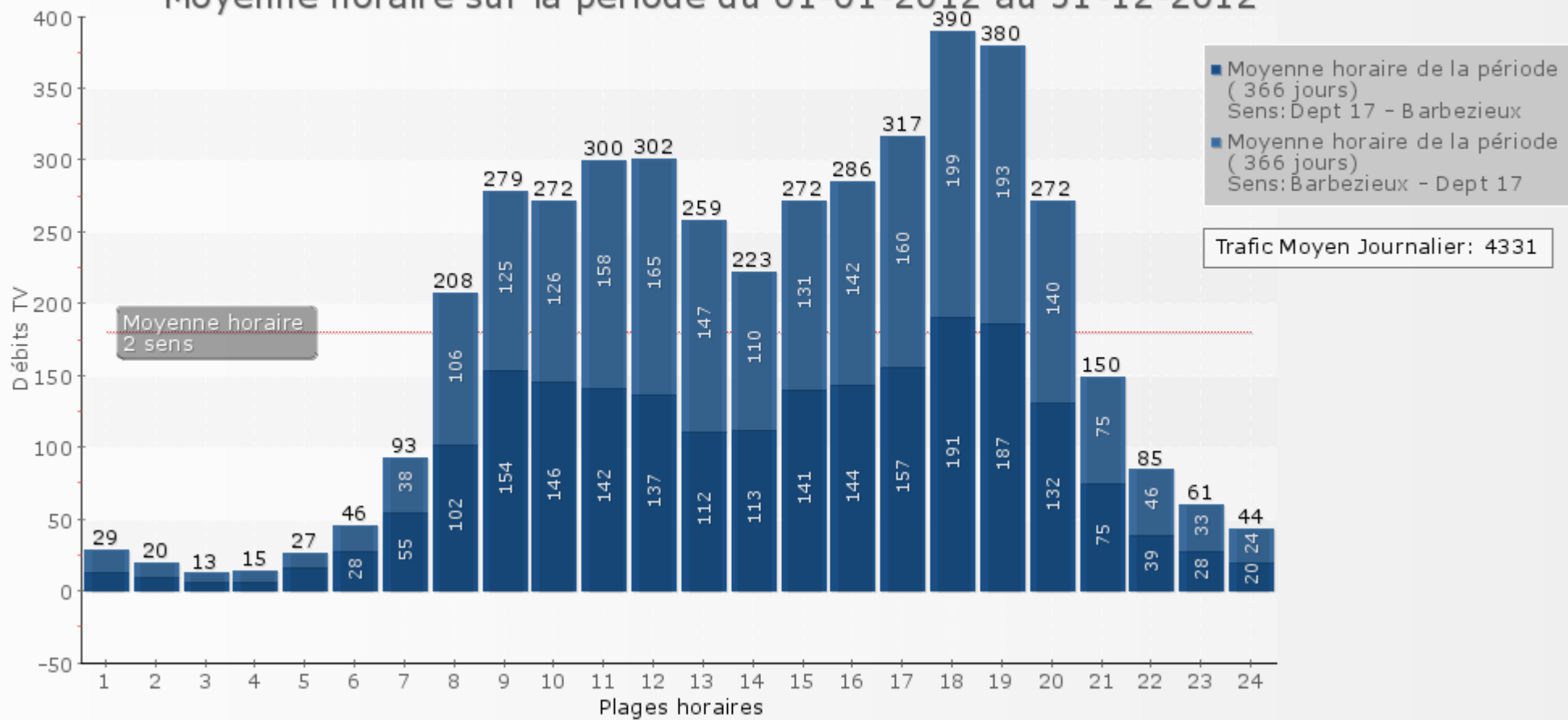
Login:

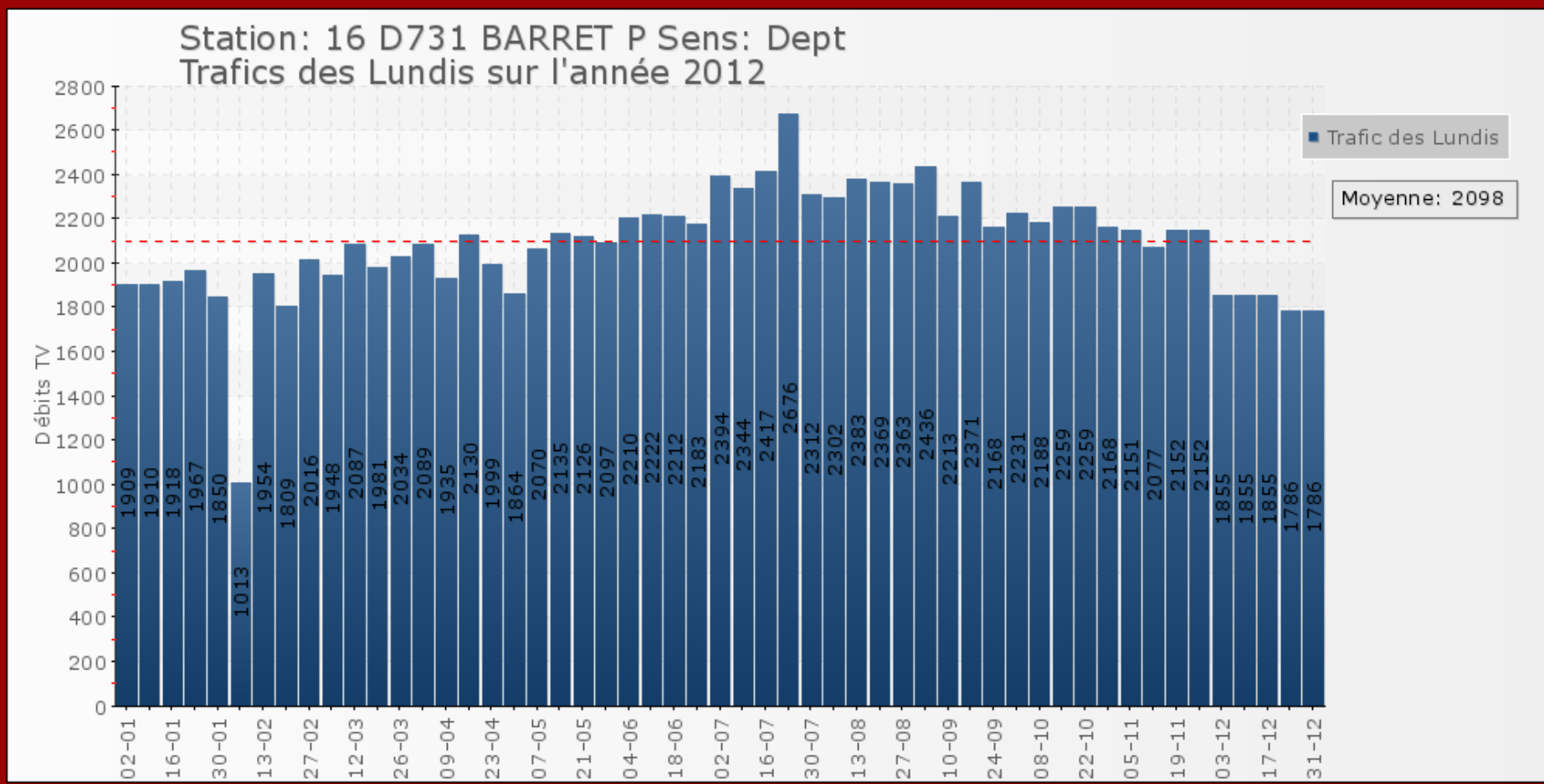
Mot de passe:

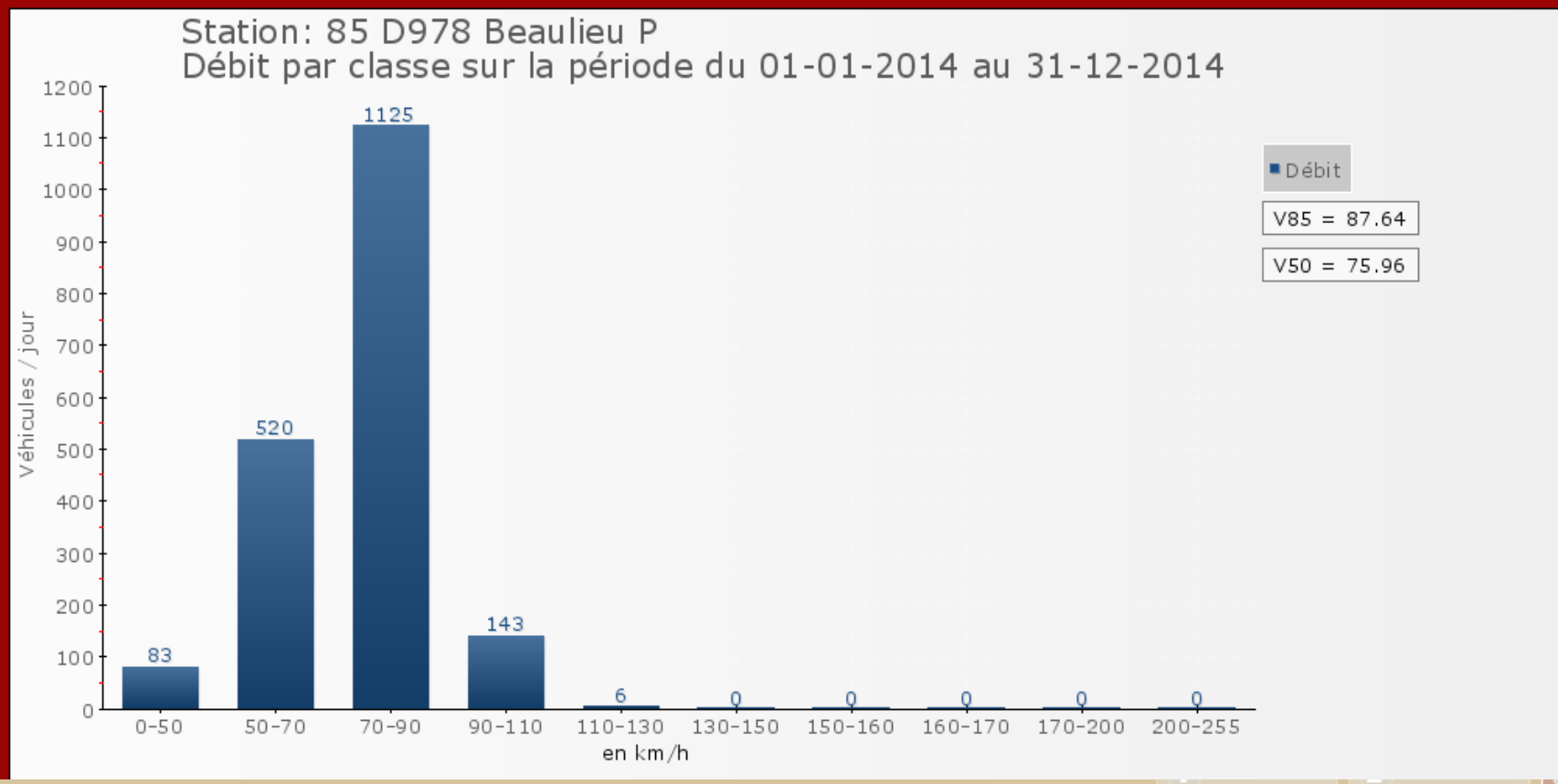
Accès sécurisée



Station: 16 D731 BARRET P Sens: Deux sens confondus
Moyenne horaire sur la période du 01-01-2012 au 31-12-2012

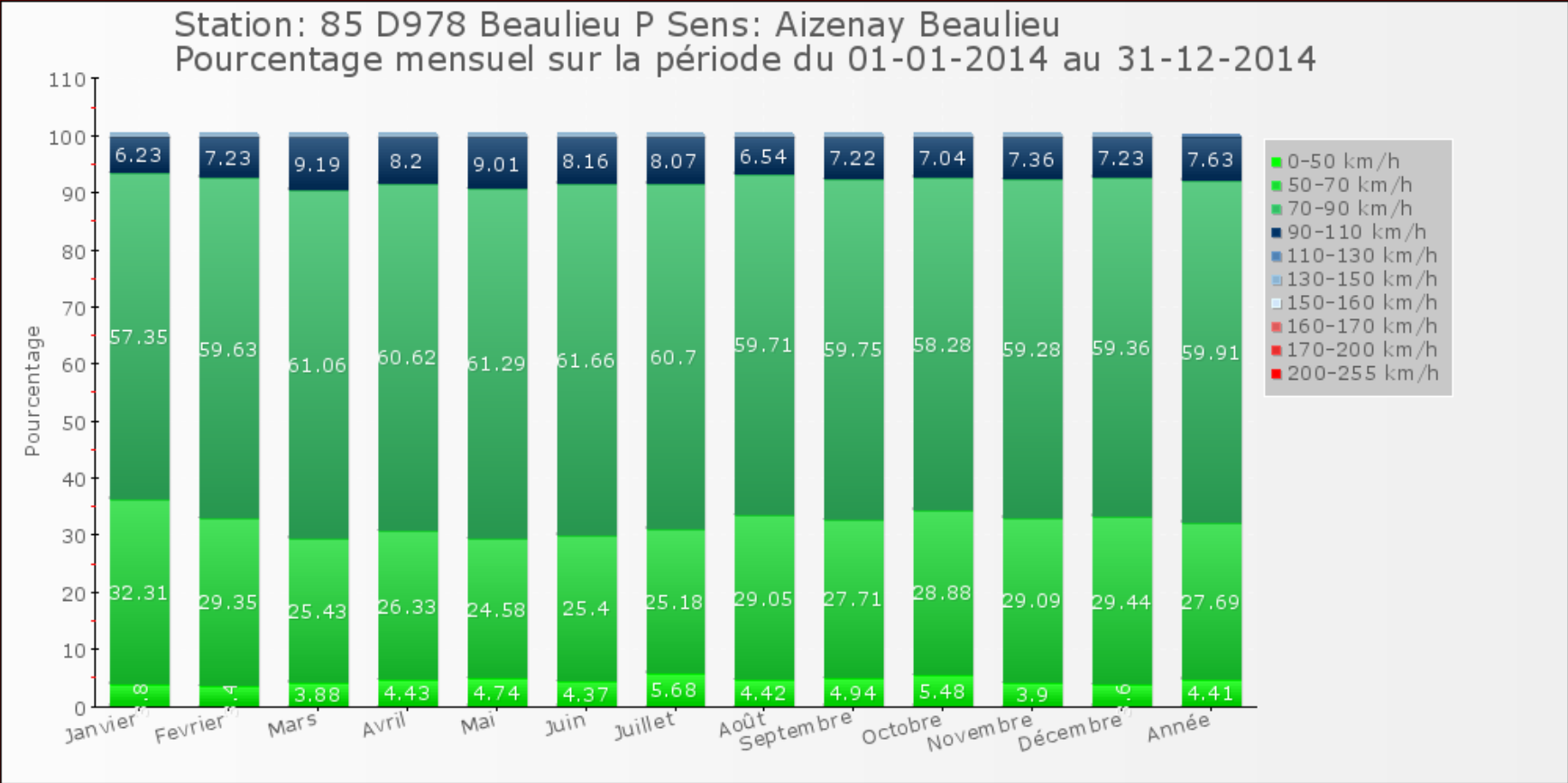






85 D978 Beaulieu P du 01-01-2014 au 31-12-2014 (Aizenay_Beaulieu) - Tous véhicules

Nom	0-50	50-70	70-90	90-110	110-130	130-150	150-170	170-190	190-210	210-255	V85	V50
Moyenne	83	520	1125	143	6	0	0	0	0	0	87.64	75.96



Perspectives du projet

- Dans le cadre du projet nous envisageons d'ouvrir les données des exploitants qui le souhaitent via des conventions
- IRIS pourrait recueillir, à terme, l'ensemble des données routières nationales, départementales, et urbaines (sous réserves de développements complémentaires)
- Servir de source pour d'autres domaines (bruit, qualité de l'air, etc.)
- Pérenniser les contacts avec la communauté technique
- Contribuer à mettre en œuvre en pratique les recommandations qui permettront effectivement de faciliter la publication et la réutilisation des données de trafic publiées comme open data



Cerema

Centre d'études et d'expertise sur les risques,
l'environnement, la mobilité et l'aménagement

Merci

Pour plus d'informations :
www.edredon.cerema.fr

Marie GADRAT, Jérôme MATHEUS
Dter Sud-Ouest

marie.gadrat@cerema.fr
Jerome.matheus@cerema.fr